

la

mmH • MARS 2019

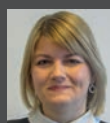
lettre

° numéro 89
spécial

> la lettre des résidents de meurthe & moselle HABITAT



Votre interlocuteur à contacter
en fonction de votre localisation



Françoise SASSI
responsable de site
Pont-à-Mousson (Champ
de Mars, Ecureuil, Jonquilles,
Florescence, Procheville et rue des
Fossés), Belleville, Dieulouard
03 83 80 44 78
fsassi@mmhabitat.fr



Patrick NOISETTE
responsable de site
Pont-à-Mousson
(Breuil, Bois le Prêtre),
Jeandelaincourt, Nomeny,
Thiaucourt-Regniéville
03 83 80 44 77
pnoiset@mmhabitat.fr



Yann CHARPENTIER
responsable de site
Pont-à-Mousson (Parterre, Pré la
Tour, Marguerites, Primevères),
Blénod, Dieulouard,
Pagny-sur-Moselle
03 83 80 44 82
ycharpentier@mmhabitat.fr



Didier BOURON
gérant d'immeubles
à Pont-à-Mousson,
quartiers Bois le Prêtre et
Procheville
03 83 80 44 74
dbouron@mmhabitat.fr

Permanence : les lundis, mardis
et jeudis de 9h à 10h30.
Point d'accueil à l'immeuble
Mésanges, 1 rue du Port à
Pont-à-Mousson

Une agence de proximité à Pont-à-Mousson pour mieux vous servir !

Votre agence sera prochainement transformée pour offrir une plus grande qualité d'accueil, de confidentialité et de confort. Autour de Virginie GIRARD, responsable d'agence, 3 responsables de sites gèrent un secteur de 400 à 500 logements pour assurer une gestion au quotidien de votre résidence.

Le rôle du responsable de site

C'est votre interlocuteur privilégié pour toutes vos demandes courantes en matière de :

- gestion locative : loyer, charges, demande APL, visite avant échange de logement, visite conseil suite à préavis...
- problème de voisinage, de travaux, de propreté...

Il vous accompagne dans vos démarches tout au long de votre séjour, de votre entrée dans le logement jusqu'à votre départ.

Le responsable de site est le garant de la qualité de votre environnement, de la pérennité et de l'attractivité de votre résidence, ainsi que de la qualité du service qui vous est rendue.

Des services renforcés sur le terrain

Autour du responsable de site, des agents de propreté, gardiens, régisseurs ou gérants renforcent la gestion de proximité sur certains secteurs pour garantir la qualité de votre cadre de vie. En 2019, pour mieux répondre à vos appels téléphoniques, l'agence de proximité sera dotée d'un serveur vocal interactif pour vous **guider plus efficacement** vers l'interlocuteur recherché et réduire votre temps d'attente.

Pour joindre mmH en cas d'urgence

Il suffit d'appeler le **03 83 93 33 89** en dehors des heures d'ouverture des agences, le week-end (du vendredi 17h30 au lundi 8h30) et les jours fériés. Ce numéro d'appel est à votre disposition 24h/24 et 7j/7, à ne contacter que pour des problèmes liés à la sécurité des biens et des personnes. Ce service ne remplace ni celui des pompiers ni celui du Samu, qui doivent toujours être contactés en cas d'accident grave.

Virginie GIRARD
responsable d'agence
Pont-à-Mousson



Agence de Pont-à-Mousson
Résidence Lannes - Le Breuil
Avenue Edmond Michelet
03 83 80 44 70
Du lundi au vendredi de 8h30 à 12h
et de 13h30 à 17h30

Vos prestataires
et contacts utiles
au dos



VOTRE AGENCE DE PROXIMITÉ

Pour votre sérénité, le contrat MULTIPRESTATION

Pour vous faciliter la vie, mmH a souscrit des contrats inclus dans les charges : chaudière, chauffe-bain, robinetterie et ramonage des conduits. Vous bénéficiez ainsi d'un seul rendez-vous pour la visite d'entretien annuel, d'une sécurité renforcée, d'économies d'énergies et de dépannages assurés 24h/24 toute l'année.

Pour favoriser la tranquillité résidentielle LE VIDEO-GARDIENNAGE

Depuis 2013, mmH a mis en place un système de vidéo-gardiennage des entrées des immeubles et parkings souterrains, installé en fonction des besoins. Les sites retenus sont choisis pour préserver la tranquillité des locataires et donc réduire les nuisances et les dégradations. La société en charge de ce dispositif est habilitée par mmH à interpellier les fautifs de troubles par haut-parleur et à contacter, si nécessaire, les forces de l'ordre.

A propos du loyer

En cas de difficultés dans le paiement de votre loyer : n'attendez pas ! Contactez-nous au 03 83 17 55 29. Nous pourrions vous conseiller, étudier les possibilités de règlement et vous aider dans vos démarches.

Des prestataires à contacter directement



**ANTENNES TV COLLECTIVES /
RESEAU CABLE**
NUMERICABLE 39 90 de 8h à 22h, 7j/7
(prix d'une communication locale)



MULTIPRESTATION dont chaudière non solaire
MUST 09 69 39 50 89
(prix d'une communication locale)



ASCENSEURS
OTIS 0 800 24 24 07
numéro d'appel gratuit à partir d'un poste fixe



**PORTE DE GARAGE COLLECTIF
BARRIERES AUTOMATIQUES**
MULTITECH'S 06 07 39 16 87



CHAUFFAGE COLLECTIF
A Pont-à-Mousson : résidences Fabert, Chardonneret, Rossignol, Ecuireuil et Florescence
EIFFAGE ENERGIE THERMIE
03 83 18 11 50
du lundi au vendredi 8h-12h et 13h30-17h30
0 806 110 666 en dehors des horaires ci-dessus



CHAUFFAGE A ENERGIE SOLAIRE
A Dieulouard (rues Emile Gallé et Gully) et Pagny sur Moselle (rue Montessori)
ENERLOR 03 83 57 47 90



VIDEO GARDIENNAGE
CVS 03 82 85 08 24
(prix d'une communication locale)
Uniquement à Pont-à-Mousson pour les immeubles 2 à 15 Eglantines, 1 et 2 Fabvier et Duroc.
A contacter en cas de troubles de la tranquillité dans les parties communes. (voir explications ci-contre).

D'autres contacts utiles



DECHETTERIE
(dépôt des objets dont vous souhaitez vous débarrasser, sous certaines conditions)

Concernant les communes de Pont-à-Mousson, Pagny-sur-Moselle, Blénod et Dieulouard, contactez la Communauté de communes du bassin de Pont-à-Mousson au 03 83 87 87 00 pour obtenir la carte d'accès à la déchetterie située route de Vandières à Pont-à-Mousson ou celle de Dieulouard, rue de Scarpone

Concernant les communes de Nomeny et Jeandelaincourt, contactez la communauté de Seille et Mauchère à Nomeny au 03 83 31 91 60 pour obtenir la vignette d'accès à la déchetterie située route de Jeandelaincourt à Nomeny

Concernant la commune de Thiaucourt, pour accéder à la déchetterie située à Charey, route de Saint-Julien, munissez-vous d'un justificatif de domicile. Pour plus de renseignements, contactez la communauté du Chardon Lorrain - 2 bis, rue Henri Poulet à Thiaucourt au 03 83 81 91 69



APPELS D'URGENCE
■ **Urgences médicales** : le Samu 24h/24 en composant le **15**
■ **Police** : le **17**
■ **Incendie** : les pompiers au **18** ou **112**
■ **Fuite de gaz** : le service sécurité et dépannage de Gaz de France au **0 800 47 33 33** (appel gratuit depuis un poste fixe) et les pompiers au **18**, en cas de blessés ou si le problème semble très grave.
■ **Personnes sourdes ou malentendantes : victimes ou témoins d'une situation d'urgence** : appelez le **114** : numéro d'urgence pour solliciter l'intervention des services de secours (en remplacement des 15, 17, 18).



CAF 0 810 255 410 (0,06€ la minute) et sur www.caf.fr muni du numéro d'allocataire et du code confidentiel.

Où retrouver ces informations et d'autres?

Sur les panneaux d'affichage

Installés dans le hall de chaque résidence, ils réunissent de nombreuses informations utiles :

- les coordonnées de votre agence et des prestataires à votre service
- les coordonnées et heures de permanence de votre régisseur
- des informations sur l'entretien de votre résidence et des espaces extérieurs
- des extraits du règlement d'habitation en vigueur
- des informations sur les travaux en cours ou à venir
- les numéros d'appel d'urgence

Sur le site internet www.mmhabitat.fr

Pour vous informer et réaliser certaines opérations directement sur notre site internet :

- trouver des informations générales
- télécharger les lettres d'information
- créer votre compte client très simplement. Munissez-vous de votre dernier avis d'échéance et de votre contrat de location où sont indiquées les informations nécessaires
- accéder aux offres de location et de vente
- connaître les différentes modalités de paiement de votre loyer

Votre compte client

Sur le site www.mmhabitat.fr, vous pouvez accéder à votre espace personnalisé pour :

- consulter l'historique de votre compte
- réaliser des paiements en ligne sécurisés

lettre d'informations des résidents de meurthe & moselle HABITAT

Directeur de la publication : Lionel MAHUET, directeur général.
Responsable de la rédaction : Fabrice GARLAND.
Illustrations : mmH - fotolia (Wavebreakmedia/Micro).
Impression : imprimerie Thorax. Tirage : 2 500 exemplaires.
ISSN 1772-9122. Dépôt légal en cours.
meurthe & moselle HABITAT 33, boulevard de la Mothe
BP 80 610 54010 Nancy cedex - 03 83 17 55 55
meurthe & moselle HABITAT est un Office Public de l'Habitat.
SIREN 783 329 774 - R.C.S. Nancy

Retrouvez-nous sur



Nouveaux programmes, services à la clientèle, événements...