

> la lettre des résidents de meurthe & moselle HABITAT



Services : nos 6 engagements

La charte de Qualité vous offre une assurance par des engagements clairs qui valent aussi pour nos prestataires. Ils font l'objet d'autocontrôles internes réguliers et d'indicateurs de suivi qui permettent de vérifier à tout moment l'atteinte des objectifs pour entreprendre les corrections nécessaires. Les engagements sont l'objet d'un audit interne tous les ans.

1. Nous vous **orientons** à chaque étape de votre demande de logement
2. Nous **facilitons** votre emménagement et **agissons** pour votre confort et votre sécurité
3. Nous **assurons** le bon déroulement de votre location
4. Nous **traitons** vos demandes d'interventions techniques
5. Nous vous **informons** et nous **évaluons** les interventions effectuées chez vous et dans votre résidence
6. Nous vous **accompagnons** dans votre parcours résidentiel

Vous pouvez consulter le détail de la charte Qualité sur notre site internet www.mmhabitat.fr ou dans votre agence de proximité.

Prime de fidélité



Tout titulaire du bail ayant plus de 20 ans d'ancienneté se voit accorder par mmH une prime de **305€***. Plus de 31 000€€ ont été versés à des locataires l'année dernière. *sous conditions, renseignements auprès de votre agence de proximité.

Les points forts de la Charte Qualité



■ **Traçabilité** de vos demandes : 9300 sollicitations-réclamations en 2018, 97% traitées dans les délais impartis.

■ Avant l'entrée dans le logement d'un nouveau locataire, **contrôle** systématisé des aspects sécuritaires (chaudière, détecteurs,...).

■ Renforcement des contrôles de la **propreté** des parties communes et des espaces verts. Utilisation de produits d'entretien respectueux de l'environnement et de la santé.

2595 contrôles réalisés par mmH : 73% d'entre eux sont jugés satisfaisants pour les parties communes. 2/3 des locataires mettent en cause le non respect des lieux par les usagers (enquête menée auprès de 3884 clients en octobre 2018). Poursuite des visites avec les associations de locataires dans les parties communes et des logements prêts à la relocation afin de vérifier que le niveau exigé par mmH corresponde au niveau attendu des locataires.

■ **Visite de courtoisie** proposée quelques semaines après l'emménagement du locataire et **kit de bienvenue** offert.

Une question, un problème... contactez votre agence

JARVILLE-TOMBLAINE 03 83 58 45 85
jarvaccueil@mmhabitat.fr
2, rue Jean-Philippe Rameau à Jarville

LAXOU-MAXEVILLE 03 83 95 84 84
vandaccueil@mmhabitat.fr
1, rue du Madon à Maxéville

VANDŒUVRE 03 83 58 49 50
vandaccueil@mmhabitat.fr
1, allée Marken

Bassin de POMPEY 03 83 38 00 38
champiacc@mmhabitat.fr
résidence Montcalm 1, rue de Brest à Champigneulle

PONT-A-MOUSSON 03 83 80 44 70
pamaccueil@mmhabitat.fr
résidence Lannes - Le Breuil avenue Michelet

BRIEY 03 82 20 39 00
briaccueil@mmhabitat.fr
15 bis, rue de Lorraine

LONGWY 03 82 25 92 00
lonaccueil@mmhabitat.fr
résidence Turenne 6, rue Molière

Ce qu'en pensent les locataires...

Pour apprécier l'efficacité des actions, des mesures de la satisfaction sont entreprises auprès des locataires qui rejoignent le parc immobilier et qui le quittent. Les résultats, exprimés par près de 300 d'entre eux, sont encourageants.

- Les enquêtes « sortants » : à leur départ, 95% ont exprimé leur satisfaction pour l'accueil réservé tout au long de leur séjour, 97% pour la clarté des informations fournies lors la visite conseil et de l'état des lieux de sortie et 91% pour le fonctionnement des équipements du logement.
- Les enquêtes « entrants » : 93,3% des nouveaux locataires sont satisfaits des services apportés par mmH, 99% apprécient l'information fournie lors de l'état des lieux d'entrée et 80,3% la propreté du logement lors de l'emménagement. 74% sont satisfaits du résultat et de la rapidité des demandes d'interventions techniques.

Dialogue & concertation

Un nouveau Plan de Concertation Locative vient d'être signé entre mmH et les associations de locataires. Son objectif : favoriser les relations avec les représentants des locataires en encourageant les débats et les échanges. Tous les sujets intéressant la vie des résidents, les conditions d'habitat et le cadre de vie sont débattus. Toutes les explications détaillées sur mmhabitat.fr

par téléphone ou courriel du lundi au vendredi de 8h30 à 12h00 et de 13h30 à 17h30





Sport & citoyenneté

La 12^{ème} édition des Trophées du Fair-play vient de s'achever. Cette manifestation sportive et citoyenne a rencontré un vif succès. 1 200 enfants de 6 à 14 ans ont participé à des matchs de foot amicaux et des ateliers ludiques et pédagogiques au sein du Village Citoyen. Merci aux participants ainsi qu'à l'ensemble des partenaires qui ont su sensibiliser les plus jeunes sur des thèmes comme le handicap, le savoir-vivre, le respect, le développement durable, la culture et bien sûr le sport!

Une manifestation co-organisée avec l'Asnl, les villes d'accueil de Jarville, Vandœuvre, Jœuf, Champigneulle, Pont-à-Mousson, une quarantaine de partenaires associatifs, culturels et institutionnels et les clubs de foot locaux.



Chantiers jeunes participatifs

Chaque année, mmH organise des chantiers à destination des jeunes pour leur permettre de découvrir le monde du travail au travers d'activités diverses (lessivages de parties communes, désherbage...). En contrepartie, mmH finance tout ou partie d'un projet individuel ou collectif. En 2018, une vingtaine de chantiers réunissant plus de 100 participants ont été réalisés. Au programme de cette année, création de bac à fleurs, remise en peinture d'accès à des caves ou encore opérations de lessivage....

Opérations entreprises en lien avec les équipes éducatives du Conseil départemental, les associations locales et les communes.

C'est si bien un quartier propre !

Rejoignez-nous pour une après-midi citoyenne!

Participez à un nettoyage du quartier



Goûter offert à tous les participants!

Propreté & fleurissement

Poursuite d'opérations de sensibilisation au respect du cadre de vie partagées avec les locataires et des partenaires institutionnels et associatifs. Au-delà de l'aspect convivial et fédérateur, ces temps forts (ramassages de papiers sous forme ludique, fleurissement de bacs ou de massifs en pieds d'immeuble, participation à des ateliers floraux...) permettent d'appréhender, en toute simplicité, la question de la citoyenneté et d'encourager les comportements éco-responsables.

Manifestations organisées sur les quartiers d'habitat social gérés par mmH à Jarville, Tomblaine, Vandœuvre, Laxou, Maxéville, Champigneulle, Frouard, Pont-à-Mousson et Longwy.

Développement & transition énergétique

mmH a étoffé ces dernières semaines son offre locative sur l'agglomération nancéenne par l'acquisition de 106 logements sur la commune de Saint-Max, rues du Brisson et Gambetta. Le développement du parc immobilier sera complété par la livraison cette année de 214 logements neufs à la location sur le département. L'entreprise poursuit également un vaste programme d'amélioration de la performance énergétique du parc existant (3000 logements réhabilités en 4 ans) par de nouveaux démarrages de travaux prévus en 2019 pour augmenter le confort des résidents, réduire leurs charges locatives et contribuer à la préservation de l'environnement !

Résidences concernées en 2019 par des travaux de réhabilitation : Pont-à-Mousson, résidences Rossignol & Chardonneret / Homécourt, quartier Bois de la Sarre, résidences Monet, Courbet, Buffet, Le Lorrain, Rembrandt, Fragonard et Renoir / Longlaville, résidences situées 2 à 8 rue Jules Guesde et 1 à 7 rue Jean Jaurès / Vézelize, résidences situées au 1 et 4, 12A et 12B rue du Haut de Barmont

90% des logements de mmH ont une étiquette énergie en A et D pour une meilleure maîtrise de vos charges



Saint-Max
résidence Maquis de Ranzey



Liverdun
résidence Beausite



Hussigny-Godbrange
résidences Charlotte Delbo



Ludres, résidences Aquarelles
3^{ème} trimestre 2019
Cabinet d'architecture : agence Rabolini Schlegel & associés



Tomblaine, résidence Le Diapason
à destination des séniors avec une crèche en rez-de-chaussée - 4^{ème} trimestre 2019
cabinet d'architecture : KL architectes



Jœuf
résidence Winston Churchill
à destination des séniors



Une **permanence d'urgence** est à votre disposition 365 jours par an en contactant le **03 83 93 33 89** pour des problèmes liés à la sécurité des biens et des personnes. Ce numéro est disponible en semaine en dehors des horaires d'ouverture entre 12h00-13h30 et 17h30-8h30 du matin, les week-ends et pendant les jours fériés.

Retrouvez toutes nos informations www.mmhabitat.fr et   

propriétaire

> le supplément d'infos des annonces de ventes de logements de mmH



Voici nos dernières offres de ventes

5 raisons pour vous intéresser à ces offres

- un prix de vente attractif et inférieur au prix du marché
- pas de frais d'agence
- des frais de notaire minorés
- des charges de copropriété maîtrisées
- la possibilité de vous constituer un patrimoine pour vous et votre famille, à moindre coût.

Pour tout renseignement, contactez :

Alfred de PABLO

03 83 17 56 67

adeablo@mmhabitat.fr

Mélanie COLSON

03 83 17 56 81

mcolson@mmhabitat.fr

ou rendez-vous

à l'agence commerciale du Grand Nancy, 16 rue de Serre à Nancy (près de la gare)



MALZEVILLE 59 400€

Square Grandjean.

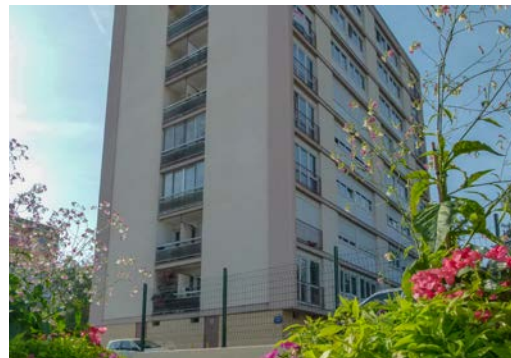
Appartement T4 de 67 m² dans copropriété de 26 lots, situé à deux pas de la VEBE (accès très rapide à Nancy). Charges annuelles de copropriété estimées à 1190€. CLASSE ENERGIE : D



GERBEVILLER 89 100€

Rue du Xaintois

Pavillon T5 de 109 m² avec garage et jardin. Situé dans un secteur calme et agréable à 20 minutes de Lunéville. Parcelle d'environ 490 m². CLASSE ENERGIE : E



JARVILLE-LA-MALGRANGE 50 000€

Rue de la République - Appartement T3 de 54 m² avec petit balcon situé au 1^{er} étage (copropriété de 32 lots avec ascenseur). Charges annuelles de copropriété estimées à 2400€ (chauffage compris). CLASSE ENERGIE : en cours d'exécution



MAXEVILLE **86 400€**

Rue de la Seille
Appartement T6 de 108 m² (copropriété de 40 lots), situé à proximité d'un centre commercial et de l'accès autoroutier. Charges annuelles de copropriété estimées à 1200€. CLASSE ENERGIE : D



FROUARD **71 000€**

Rue Eugène Colvis - Résidence Pablo Neruda
Appartement T5 de 88 m² (copropriété de 20 lots), équipé d'un balcon et de nombreux rangements. Charges annuelles de copropriété estimées à 1800€. CLASSE ENERGIE : E



ESSEY-LES-NANCY **63 800€**

Rue Albert Calmette
Appartement T4 de 68 m² dans copropriété de 26 lots. Charges annuelles de copropriété estimées à 1180€. CLASSE ENERGIE : E

Des logements de qualité

- les logements proposés à la vente sont entretenus par mmH
- ils répondent à des normes d'habitabilité réglementées
- La gestion de syndic est assurée par mmH, par l'intermédiaire de GIMLOR

Un achat sécurisé

Les risques sont très limités car nous accompagnons les acquéreurs tout au long du processus d'achat du bien.

De plus, en cas de difficultés ou d'accident de la vie, nous garantissons le rachat du logement et le relogement de l'acquéreur aux conditions prévues dans le contrat de vente.

retrouvez d'autres offres de ventes sur
www.mmhabitat.fr

