

> la lettre des résidents de meurthe & moselle **HABITAT**

Votre interlocuteur à contacter en fonction de votre localisation



Sabrina DAUCHEZ
responsable de site
Maxéville (Madon, Rabodeau),
Saint-Max, Seichamps
03 83 95 84 77
sdauchez@mmhabitat.fr



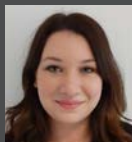
Alexandre MUNIER
responsable de site
Maxéville (Cadières, Clos des
Moines, Domaine de la Forêt,
Haut des Vignes, Les Maraîchers et
9 à 19 Seille)
03 83 95 84 78
amunier@mmhabitat.fr



Alexandra GEORGES
responsable de site
Laxou (2 au 22 Moselotte, Le Patio
et 1,3 et 5 Meuse), Malzéville
03 83 95 84 79
ageorges@mmhabitat.fr



Marine HILDENBRAND
responsable de site
Champenois (rue Jean Prouvé)
Essey-lès-Nancy (résidences Becque-
rel, Branly, Descartes, Curie, Ampère,
Calmette, Europe, Jardins Viridis,
Harmonie, Mère Teresa, du Ruisseau)
Laxou (Tour Franche Comté,
rues Marius Piant et 8 mai 1945),
Maxéville (Terroin), Velaine sous
Amance (Chaud four)
03 83 95 84 88
mhildenbrand@mmhabitat.fr



Mélanie ANTUNES
responsable de site
Laxou (7 et 9 Mortagne), Maxéville
(1 à 7 Seille et 1 à 15 Blette)
03 83 95 84 71
mantunes@mmhabitat.fr



Xavier ETIQUE
régisseur
à Essey-lès-Nancy : quartier Kléber
et résidences Europe, Clos des
Jardins, du Ruisseau, Harmonie,
Jardins Viridis
06 25 51 04 47
xetique@mmhabitat.fr

Permanence : tous les mercredis,
de 14h à 15h45. Point d'accueil à
l'immeuble Descartes, entrée 1D, allée
René Descartes à Essey-lès-Nancy



Sandrine DUBOIS
régisseur
à Maxéville : résidences Cadières,
Maraîchers, Clos des Moines, Haut
des Vignes, Domaine de la Forêt
06 22 87 47 02



Yves GORSKI
régisseur
à Maxéville : 9 à 19 Seille
06 22 87 47 01

Vos prestataires
et contacts utiles
au dos

Gardons le contact!

Comme chaque année, nous vous adressons cette lettre d'information pour vous permettre de disposer de **contacts et numéros utiles**. Nous vous invitons à conserver précieusement ce document ou consulter notre site internet www.mmhabitat.fr pour une actualisation en temps réelle à la rubrique ESPACE LOCATAIRE.

Votre agence de proximité

Autour de Christelle DORLET, responsable de l'agence, 5 responsables de sites gèrent chacun un secteur de 500 à 600 logements pour assurer une gestion au quotidien de votre résidence. Des agents de propreté, gardiens, régisseurs ou gérants renforcent cette proximité sur certains secteurs. Pour mieux répondre à vos appels téléphoniques, nous généraliserons en 2021 la mise en place de serveurs vocaux interactifs pour vous **guider plus efficacement** vers l'interlocuteur recherché et réduire votre temps d'attente.

Le responsable de site, votre interlocuteur privilégié

Son rôle est important et peut vous venir en aide dans de nombreux domaines.

- gestion locative : loyer, charges, demande APL, visite avant échange de logement, visite conseil suite à préavis...
- problème de voisinage, de travaux, de propreté...

Il vous accompagne dans vos démarches tout au long de votre séjour, de votre entrée dans le logement jusqu'à votre départ. Pour le contacter, repérez votre lieu d'habitation dans la colonne ci-contre.

En cas d'urgence

En dehors des heures d'ouverture de l'agence, le week-end (du vendredi 17h30 au lundi 8h30) et les jours fériés, il suffit d'appeler le **03 83 93 33 89**. Ce numéro d'appel est à utiliser pour des problèmes liés à la sécurité des biens et des personnes. Ce service ne remplace ni celui des pompiers ni celui du Samu, qui doivent toujours être contactés en cas d'accident grave.



PHOTO: C. REGEL - C054

Les membres du Conseil d'Administration de meurthe & moselle HABITAT ont procédé à l'élection de Valérie BEAUSERT-LEICK en qualité de Présidente. Succédant à Mathieu KLEIN, la Présidente du Conseil départemental a souligné l'engagement constructif et solidaire de mmH pour relever les défis sociaux et écologiques au côté des élus et des territoires, particulièrement dans la période que nous traversons. Lors de cette séance, Pierre BAUMANN, conseiller départemental, a été désigné Vice-Président.



Christelle DORLET
responsable d'agence
Laxou-Maxéville

Agence de Laxou-Maxéville

1 rue du Madon à Maxéville

03 83 95 84 84

Public reçu de 9 à 12h et de 13h30 à 17h
du lundi au vendredi. Accueil téléphonique
de 8h30 à 12h et de 13h30 à 17h30.

Pour disposer d'informations en grand nombre, suivre l'actualité de mmH, connaître nos services proposés, accédez à votre compte client... consultez nos différents canaux digitaux



VOTRE AGENCE DE PROXIMITÉ



Lors de votre prochaine visite à l'agence, pensez à maintenir une distance d'un mètre entre les personnes. Un gel hydroalcoolique est à votre disposition.



Votre satisfaction est notre priorité

www.afnor.org

Pour votre sérénité, le contrat MULTIPRESTATION

Pour vous faciliter la vie, mmH a souscrit des contrats inclus dans les charges : chaudière, chauffe-bain, robinetterie et ramonage des conduits.

Vous bénéficiez ainsi

- d'un seul rendez-vous pour la visite d'entretien annuel,
- d'une sécurité renforcée,
- d'économies d'énergies et de dépannages assurés 24h/24 toute l'année.

Pour favoriser la tranquillité résidentielle LE VIDEO-GARDIENNAGE

Depuis 2013, mmH a mis en place un système de vidéo-gardiennage des entrées des immeubles et parkings souterrains, installé en fonction des besoins. Les sites retenus sont choisis pour préserver la tranquillité des locataires et donc réduire les nuisances et les dégradations. La société en charge de ce dispositif est habilitée par mmH à interpellier les fautifs de troubles par haut-parleur et à contacter, si nécessaire, les forces de l'ordre.

A propos du loyer

En cas de difficultés dans le paiement de votre loyer : n'attendez pas ! Contactez-nous au 03 83 17 55 29.

Nous pourrions vous conseiller, étudier les possibilités de règlement et vous aider dans vos démarches.

lettre d'informations des résidents de meurthe & moselle HABITAT

Directeur de la publication : Lionel MAHUET, directeur général.
Responsable de la rédaction : Fabrice GARLAND.
Illustrations : mmH - Fotolia (Wavebreakmedia/Micro).
Impression : Imprimerie Thorax. Tirage : 2 500 exemplaires.
ISSN 1772-9122. Dépôt légal en cours.
meurthe & moselle HABITAT 33, boulevard de la Mothe
BP 80 610 54010 Nancy cedex - 03 83 17 55 55
meurthe & moselle HABITAT est un Office Public de l'Habitat.
SIREN 783 329 774 - R.C.S. Nancy

Des prestataires à contacter directement



ANTENNES TV COLLECTIVES /
RESEAU CABLE

NUMERICABLE 39 90 de 8h à 22h, 7j/7
(prix d'une communication locale)



CHAUFFAGE COLLECTIF SOLAIRE
CHAUDIERE INDIVIDUELLE SOLAIRE

Pour les résidences Jardins Viridis et le Clos des Jardins
ENERLOR 03 83 57 47 90



MULTIPRESTATION dont chaudière non solaire

MUST 09 69 39 50 89

(prix d'une communication locale)



PORTE DE GARAGE COLLECTIF

BARRIERES AUTOMATIQUES

MULTITECH'S 06 07 39 16 87



ASCENSEURS

OTIS 0 800 24 24 07

numéro d'appel gratuit à partir d'un poste fixe



VIDEO GARDIENNAGE

CVS 03 82 85 08 24

(prix d'une communication locale)

Uniquement à Laxou : 2-4 et 12 à 22 Moselotte,
7-9 Mortagne, 3 Meuse, Tour Franche Comté.

A Maxéville : 1 Terroir, 11-13 Blette et 6-9-11 Seille.

A Saint-Max : résidences Maquis de Ranzey et Clos des Vignes.

A Seichamps, résidence Héré.

A contacter en cas de troubles de la tranquillité dans les parties communes (voir explications ci-contre).



CHAUFFAGE COLLECTIF

Uniquement pour le Clos des Vignes à Saint-Max et les Maraîchers à Maxéville

SOLOREC 03 55 51 00 10

(prix d'une communication locale)

24h/24 - 7j/7

D'autres contacts utiles



DECHETTERIE

(dépôt des objets dont vous souhaitez vous débarrasser, sous certaines conditions)

Pour les résidents mmH des communes de Champenoux, Essey-lès-Nancy, Laxou, Malzéville, Maxéville, Saint-Max, Seichamps et Velaine-Sous-Amance, vous pouvez vous rendre aux déchetteries du territoire de la Métropole du Grand Nancy muni obligatoirement de votre carte d'accès (rendez-vous sur le site internet de la Métropole du Grand Nancy pour tout renseignement).



CAF du lundi au vendredi, de 9h00 à 16h30

• 0 810 25 54 10 (Service 0,06€/min + prix appel)

• Pour les étudiants : 0 810 29 29 29 (Service 0,06€/min + prix appel)



APPELS D'URGENCE

■ **Urgences médicales** : le Samu 24h/24 en composant le 15

■ **Police** : le 17

■ **Incendie** : les pompiers au 18 ou 112

■ **Fuite de gaz** : le service sécurité et dépannage de Gaz de France au 0 800 47 33 33 (appel gratuit depuis un poste fixe) et les pompiers au 18, en cas de blessés ou si le problème semble très grave.

■ **Personnes sourdes ou malentendantes : victimes ou témoins d'une situation d'urgence**, appelez le 114 : numéro d'urgence pour solliciter l'intervention des services de secours (en remplacement des 15, 17, 18).

Où retrouver ces informations et d'autres ?

Sur les panneaux d'affichage

Installés dans le hall de chaque résidence, ils réunissent de nombreuses informations utiles :

- les coordonnées de votre agence et des prestataires à votre service
- les coordonnées et heures de permanence de votre régisseur
- des informations sur l'entretien de votre résidence et des espaces extérieurs
- des informations sur les travaux en cours ou à venir
- les numéros d'appel d'urgence

Sur le site internet www.mmhabitat.fr

Pour vous informer et réaliser certaines opérations directement sur notre site internet :

- trouver des informations générales, notamment les coordonnées des prestataires en charge de certains équipements de votre logement
- télécharger les lettres d'information
- créer votre compte client très simplement. Munissez-vous de votre dernier avis d'échéance et de votre contrat de location où sont indiquées les informations nécessaires
- accéder aux offres de location et de vente
- connaître les différentes modalités de paiement de votre loyer

Votre compte client

Sur le site www.mmhabitat.fr, vous pouvez accéder à votre espace personnalisé pour :

- consulter l'historique de votre compte et les coordonnées des prestataires en charge de certains équipements de votre logement
- réaliser des paiements en ligne sécurisés